

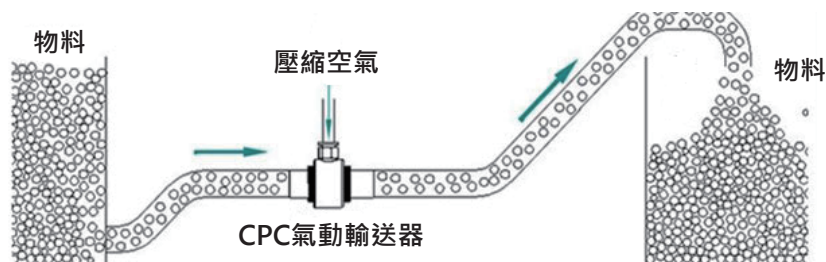
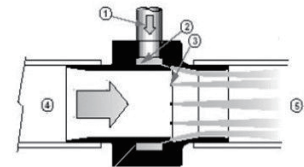



● CPC氣動輸送器特點

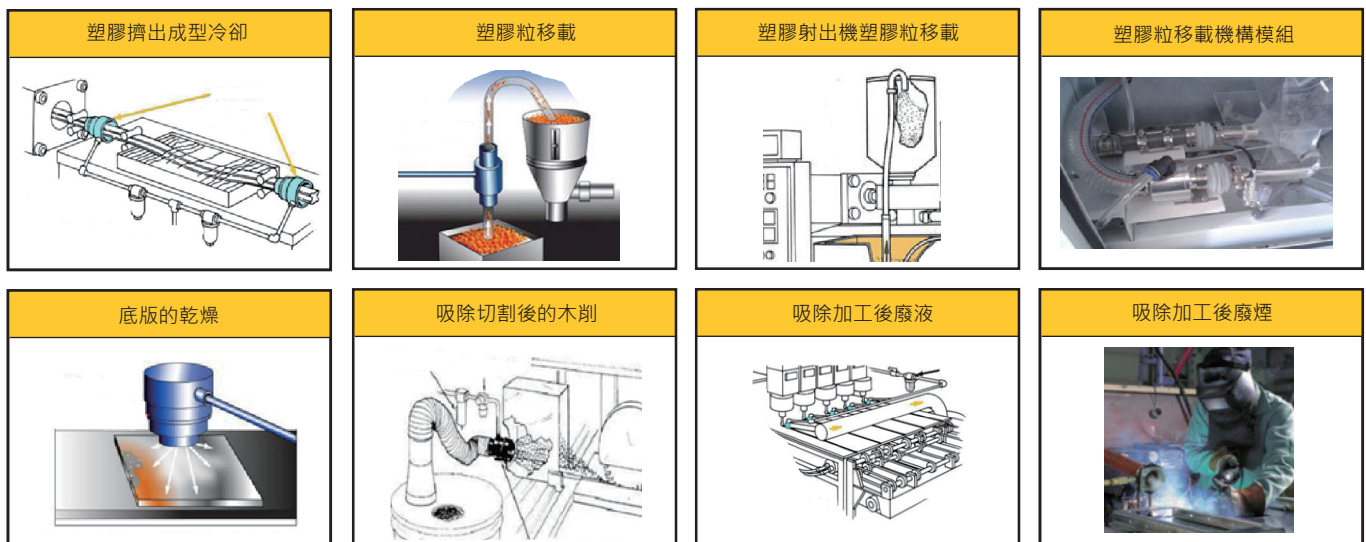
- 氣力輸送器廣泛應用於紡織,化工食品,電子塑膠,醫藥,包裝等行業的輕質物料氣動管道輸送。對於藥丸包裝,傳送至裝配線,注塑機上塑膠母粒的上料,以及廢料吸除,廢料收集等輕小固體物質的傳送。氣力輸送器可快速低耗的傳送塑料原料,碎片,木屑,食品,固體,廢料,紡織品,顆粒和小部件。
- 氣動輸送器的吸入側可以產生出很強力的真空,除應用於固體物料輸送外,對於小面積的煙霧氣體吸除,局部區域的粉塵吸除等應用也很適合,如吸除焊接時的煙霧等。多個氣力輸送器串聯,可把物料輸送更遠,更高。

● 動作原理:

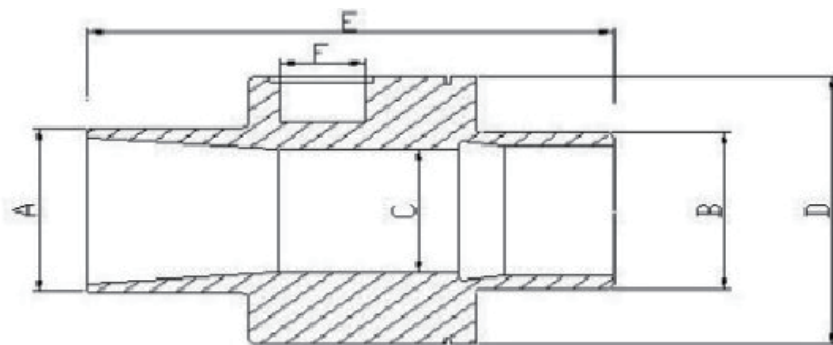
- 壓縮空氣經進氣口(1)進入環形高壓腔(2)後,高速流過噴嘴(3)這股高速氣流在入口(4)產生低壓而形成真空,於是入口處的物料被高壓氣流吸入,並被輸送到指定的位置(5)



● 用途及適用範圍:



外觀尺寸圖 Dimensions



型號/尺寸	A	B	C	D	E	F	耗氣量
CPC-20	19	19	13	43	80.5	PT 1/4	0.33m ³ /mm
CPC-25	25.4	25.4	18.5	53	101.5	PT 1/4	0.45m ³ /mm
CPC-30	32	32	24.5	58.5	106	PT 3/8	0.77m ³ /mm
CPC-40	38	38	31	68	109.5	PT 3/8	0.99m ³ /mm
CPC-50	51	51	42	77.8	129.5	PT 3/8	1.3m ³ /mm
CPC-60	63	63	55	94	140	PT 1/2	1.63m ³ /mm
CPC-80	76	76	66	107	157	PT 1/2	2.0m ³ /mm
CPC-100	100	100	86	140	165	PT 1/2	2.8m ³ /mm

● 各型號重量數據:

CPC-20: 150g
 CPC-25: 250g
 CPC-30: 300g
 CPC-40: 400g
 CPC-50: 450g
 CPC-60: 700g
 CPC-80: 1000g
 CPC-100: 1850g

CPC