



技術資料 Technical data

● 內撐型氣囊夾爪

型號	適用工件內徑 (mm)	可搬運重量 (g)	使用流體	最高使用空氣壓力 (MPa)	保證耐壓 (MPa)	使用溫度範圍 (°C)	油品	橡膠內部結構	本體材料	產品重量 (g)
RLQ8.5-10	φ 8.5 ~ 10	300	空氣	0.40	0.60	0 ~ 50	不可 (完全禁止)	氯丁二烯 橡膠	不銹鋼	8
RLQ10-12	φ 10 ~ 12	300								12
RLQ12-17	φ 12 ~ 17	1300								17
RLQ16-21	φ 16 ~ 21	2000								28
RLQ21-27	φ 21 ~ 27	2500								60
RLQ24-32	φ 24 ~ 32	3000		0.50	0.75			鋼	85	
RLQ28-36	φ 28 ~ 36	3500							105	
RLQ30-44	φ 30 ~ 44	6000							160	
RLQ32-52	φ 32 ~ 52	9000							245	
RLQ45-65	φ 45 ~ 65	12000							180	
RLQ58-85	φ 58 ~ 85	22000	氯丁二烯 橡膠	鋁	370					
RLQ70-105	φ 70 ~ 105	28000			610					

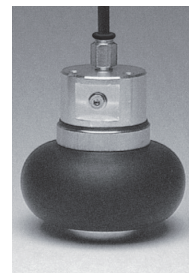
● 內撐型氣囊夾爪 向外膨脹示意圖



空氣壓力 0 MPa



空氣壓力 0.15 MPa

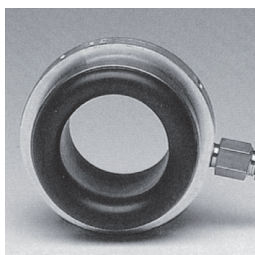


空氣壓力 0. MPa

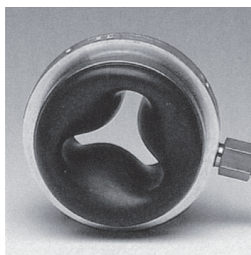
● 外夾型氣囊夾爪

型號	適用工件內徑 (mm)	可搬運重量 (g)	使用流體	最高使用空氣壓力 (MPa)	保證耐壓 (MPa)	使用溫度範圍 (°C)	油品	橡膠內部結構	本體材料	產品重量 (g)
BLQ5-15E	φ 5 ~ 15	1400	空氣	0.15	0.20	0 ~ 50	不可 (完全禁止)	氯丁二烯 橡膠	鋁	60
BLQ10-25E	φ 10 ~ 25	3800								145
BLQ15-35E	φ 15 ~ 35	9000								210
BLQ20-45E	φ 20 ~ 45	9000								285

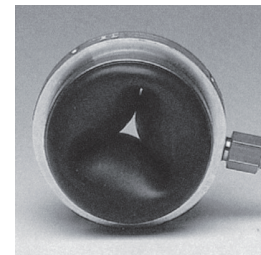
● 外夾型氣囊夾爪 向內膨脹示意圖



空氣壓力 0 MPa



空氣壓力 0.15 MPa

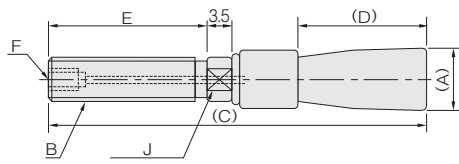


空氣壓力 0. MPa

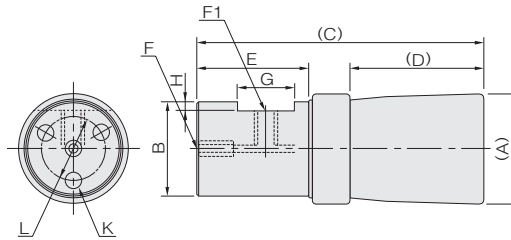
外觀尺寸圖 Dimensions

RLQ內撐型氣囊夾爪

● RLQ8.5-10-RLQ12-17



● RLQ16-21-RLQ70-105



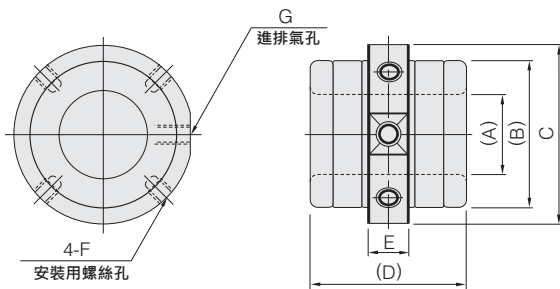
● RLQ內撐型氣囊夾爪尺寸位置

A : 橡膠外徑
B : 本體外徑
C : 全長
D : 橡膠部位長度
F, F1 : 近排氣直徑

型號	符號	(A)	B	(C)	(D)	E	F	F1	G	H	J	K	L
RLQ8.5-10		φ8	M6x1	51	17.5	21	M3x0.5深度4	—	—	—	5	—	—
RLQ10-12		φ9.5	M6x1	51	17.5	21	M3x0.5深度4				6		
RLQ12-17		φ11	M8x1.25	51	17.5	21	M5x0.8深度6				8		
RLQ16-21		φ14	φ10	52	21	22	M5x0.8深度8	M5x0.8 深度1.5	12	2	—	—	
RLQ21-27		φ19	φ14	56	22	22	M5x0.8深度8						M5x0.8 深度3.5
RLQ24-32		φ22	φ17	56	22	22	M5x0.8深度8	M5x0.8深度5	14	—	—	—	
RLQ28-36		φ25	φ19	55	22	22	M5x0.8深度8	M5x0.8深度6					
RLQ30-44		φ27	φ22	64	28	25	M5x0.8深度8	M5x0.8深度7	15	2.5	—	—	
RLQ32-52		φ29	φ25	76	34	30	M5x0.8深度8	M5x0.8深度8	18	3			
RLQ45-65		φ41	φ34	71	42	17.5	M6x1 深度9	Rc1/8	—	—	—	—	
RLQ58-85		φ51	φ44	90	52	26	M6x1 深度6	M6x1 深度8	18	3			3-M6x1
RLQ70-105		φ63	φ54	101	53	35	M6x1 深度10	M6x1 深度10	20	—	—	3-M6x1	φ40

RLQ

BLQ外夾型氣囊夾爪



● RLQ外夾型氣囊夾爪尺寸位置

A : 橡膠內徑
B : 橡膠內徑
C : 最大直徑(含法蘭)
D : 高度(含法蘭)
E : 法蘭高度
F : 安裝用螺絲孔直徑
G : 進排氣直徑

型號	符號	(A)	(B)	C	(D)	E	F	G
BLQ5-15E		φ19	φ33	φ40	36	10	M5x0.8	M5x0.8
BLQ10-25E		φ27	φ48	φ60	48	13	M6x1	M6x1
BLQ15-35E		φ37	φ58	φ70	52	14	M6x1	M6x1
BLQ20-45E		φ48	φ69	φ80	56	15	M8x1.25	Rc1/8