

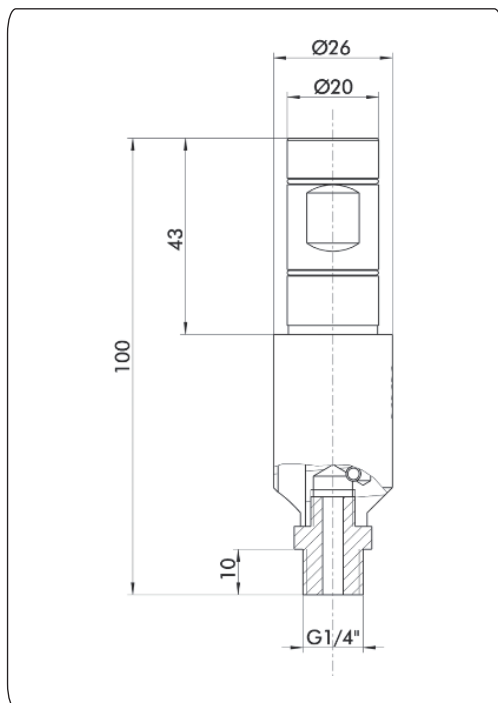
 **RSW-V**



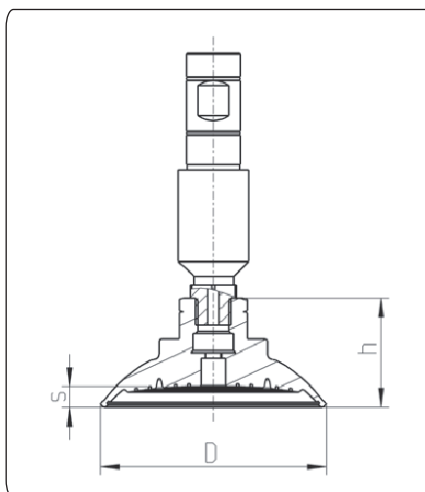
技術資料 Technical data

型號 Model		RSW-V-20
建議工件重量 Recommended workpiece weight	kg	0.28
吸取時間 Time evacuation	s	1
放下時間 Time for putting down	s	0.7
吸取力 Suction force	N	55
最大容許的速度 Max. admissible speed	1/min	20
最大/小壓力 Min./max. operating pressure compressed air	bar	4/8
額定流量壓縮空氣 Nominal flow rate compressed air	bar	40
額定真空 Nominal vacuum	bar	-0.8
最低真空 Minimum vacuum	bar	-0.6
噪音壓力水平 Noise pressure level	dB(A)	90
最小/最大溫度 Min./max. temperature	°C	-10 - 90
重量 Weight	kg	0.15

外觀尺寸圖 Dimensions



真空吸盤尺寸圖 Vacuum Dimensions



吸盤代號	D	H	S
PO-30-G1/4	34	20	3
PO-80-G1/4	89	40	7.6
PO-125-G1/4	135	48	12.5

單位:mm