

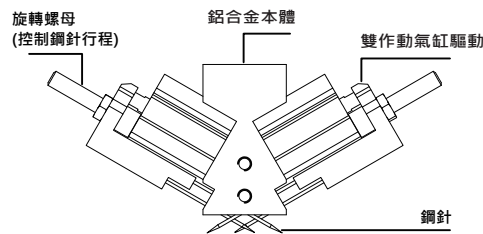
### ● RSN-X針式吸盤特點

- RSN-X是RSN-M延伸的加大型針式吸盤模組，專門應用在各種特殊場所，難處理以用真空吸附的材料，如複合紡織品，羊毛，過濾器，編織玻璃纖維或碳纖維，編織品，泡沫材料等，特別是搬運薄型透氣型工件。
- RSN-X內部共有十根1.2mm鋼針，插入角度30°，針頭可通過旋轉螺母調節行程插入深度淺。
- 特殊功能:RSX-1.2-10-7為正常針式吸盤模組，RSX-1.2-10-B7為特殊針式吸盤模組。
- RSX-1.2-10-B7內建了CBG非接觸吸盤功能，在RSX出針時，也可以開啟壓縮空氣孔(3)功能，達到一邊出針插入工件，一邊實現無痕加強真空吸附功能。

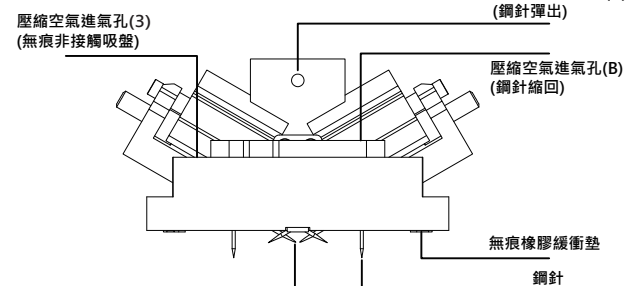
### ● 用途及適用範圍:

- 適用於任何難處理以用真空吸附的材料，如複合紡織品，羊毛，過濾器，編織玻璃纖維或碳纖維，編織品，泡沫材料等，特別是搬運薄型透氣型工件。

RSX-1.2-10-7



RSX-1.2-10-B7

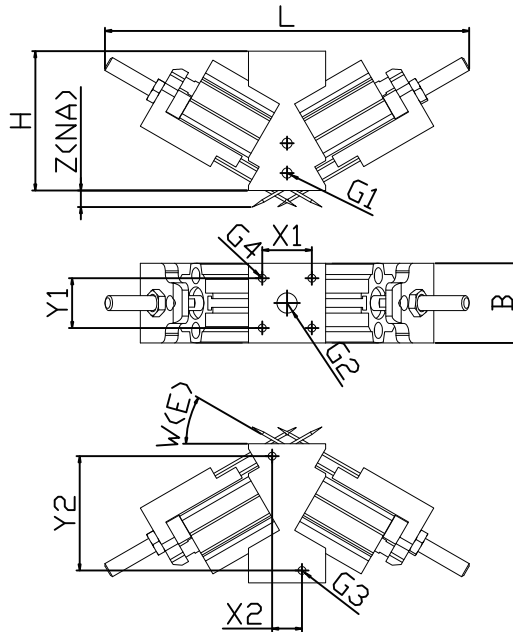


### RSX 技術資料

型號 Model		RSX-1.2-10-7	RSX-1.2-10-B7
鋼針數量/直徑 Number of steel needles / diameter	mm	10 / 1.2	10 / 1.2
鋼針行程 Steel needle stroke	mm	7	7
最小壓力 Min. pressure	bar	2	2
最大壓力 Max. pressure	bar	6	6
最小/最大溫度 Min./max. temperature	°C	5 - 60	5 - 60
重量 Weight	g	265	450

### 外觀尺寸圖 Dimensions

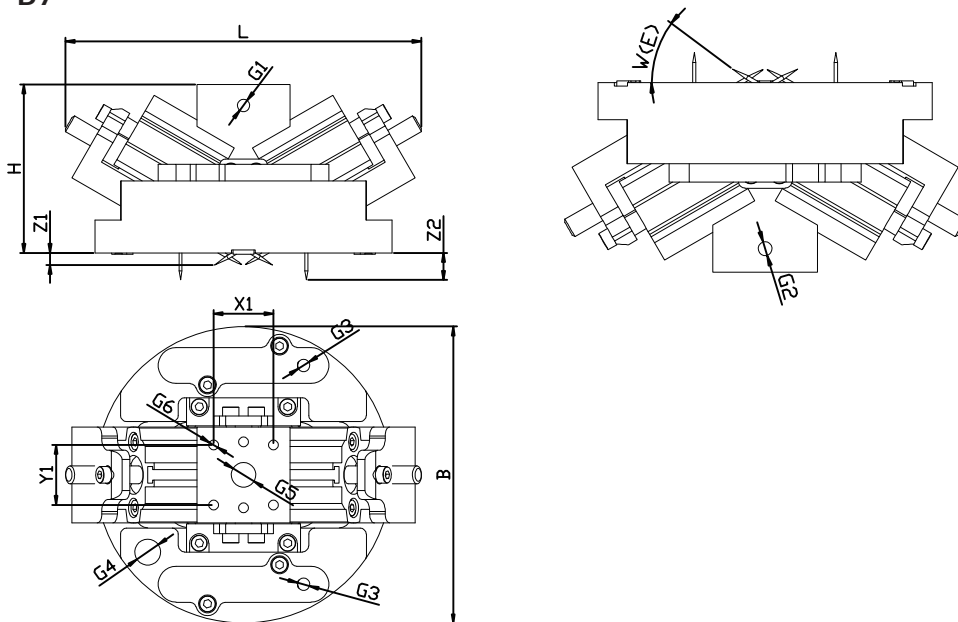
#### RSX-1.2-10-7



型號	尺寸 (mm)												
	B	G1	G2	G3	G4	H	L	W(E)	X1	X2	Y1	Y2	Z(NA)
RSX-1.2-10-7	32	M5-F	G1/8"-F	M4-F	M4-F	56	149	30	20	12	20	46	7

RSX

#### RSX-1.2-10-B7



型號	尺寸 (mm)													
	B	G1	G2	G3	G4	G5	G6	H	L	W(E)	X1	Y1	Z1	Z2
RSX-1.2-10-B7	100	M5-F	M5-F	M5-F	G1/8"-F	G1/8"-F	M4-F	56	149	30	20	20	7	9