

VHT-1.5

圓形高溫真空吸盤
(1.5層-耐溫度:170~250度)

Round high temperature vacuum suction cup
(1.5 layers-temperature resistance: 170 ~ 250 degrees)

VHT-1.5



技術資料 Technical data

● 介紹及應用 Introduction and application

圓形1.5折波紋吸盤,適用於鋼板熱成型後搬運平面及曲面工件或熱成型板材, 工件無變形,無表面損傷
適用於自動化生產線,搬運預成型鋼板, 真空吸盤可完美貼合工件曲面
可供兩種材質硬度供選擇 (NBR-60, NBR-65)

Round 1.5-fold corrugated suction cup, suitable for steel sheet after thermoforming
Handling flat and curved workpieces or thermoformed sheets, No deformation of the workpiece and no surface damage
Suitable for automated production lines, handling pre-formed steel plates, Vacuum suction cup can perfectly fit the workpiece surface
Available in two materials for hardness (NBR-60, NBR-65)

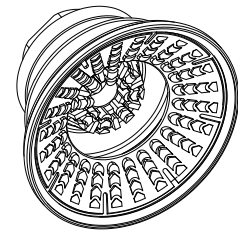
● 結構 Structure

採用NBR材質,單密封唇,有特殊的凹槽設計和內部支撐設計,在有粉塵及潮濕環境下提供極高的橫向力抓取力結構

NBR material, single sealing lip, special Groove design and internal support design, when there is dust and Structure providing extremely high lateral force grasping force in wet environment

● 訂購代號 How to code

VHT-1.5	-	G 1/4	-	EH	-	30	-	NBR-250
產品代號 Product code		連接牙口 Connect the mouth		螺紋總類 Type of thread		吸盤尺寸 Suction cup size		材質 Material
		G 1/4 兩分 G 3/8 三分		 內螺紋 IH 外螺紋 EH		30 30mm 40 40mm 50 50mm 60 60mm 80 80mm 100 100mm		NBR-170 NBR-250



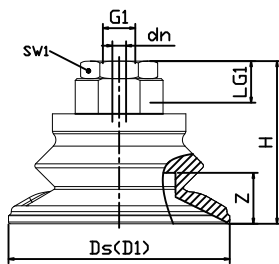
● 標準尺寸資料 Standard size data

VHT-1.5-G1/4-IH-60(170°C)	VHT-1.5-G1/4-IH-60(170°C)	VHT-1.5-G3/8-IH-30-2(250°C)
VHT-1.5-G3/8-EH-60(170°C)	VHT-1.5-G3/8-EH-60(170°C)	VHT-1.5-G1/4-EH-40-2(250°C)
VHT-1.5-G3/8-IH-60(170°C)	VHT-1.5-G3/8-IH-60(170°C)	VHT-1.5-G1/4-IH-40-2(250°C)
VHT-1.5-G1/4-EH-80(170°C)	VHT-1.5-G1/4-EH-80(170°C)	VHT-1.5-G3/8-IH-40-2(250°C)
VHT-1.5-G1/4-IH-80(170°C)	VHT-1.5-G1/4-IH-80(170°C)	VHT-1.5-G1/4-EH-50-2(250°C)
VHT-1.5-G3/8-EH-80(170°C)	VHT-1.5-G3/8-EH-80(170°C)	VHT-1.5-G1/4-IH-50-2(250°C)
VHT-1.5-G3/8-IH-80(170°C)	VHT-1.5-G3/8-IH-80(170°C)	VHT-1.5-G3/8-IH-50-2(250°C)
VHT-1.5-G1/4-EH-100(170°C)	VHT-1.5-G1/4-EH-100(170°C)	VHT-1.5-G1/4-EH-60-2(250°C)
VHT-1.5-G1/4-IH-100(170°C)	VHT-1.5-G1/4-IH-100(170°C)	VHT-1.5-G1/4-IH-60-2(250°C)
VHT-1.5-G3/8-EH-100(170°C)	VHT-1.5-G3/8-EH-100(170°C)	VHT-1.5-G3/8-IH-60-2(250°C)
VHT-1.5-G3/8-IH-100(170°C)	VHT-1.5-G3/8-IH-100(170°C)	VHT-1.5-G1/4-EH-80-2(250°C)
VHT-1.5-G1/4-EH-30-2(250°C)	VHT-1.5-G1/4-EH-30-2(250°C)	VHT-1.5-G1/4-IH-80-2(250°C)
VHT-1.5-G1/4-IH-30-2(250°C)	VHT-1.5-G1/4-IH-30-2(250°C)	VHT-1.5-G3/8-IH-80-2(250°C)

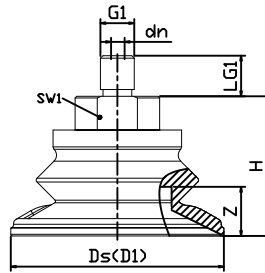
外觀尺寸圖 Dimensions

VHT-1.5

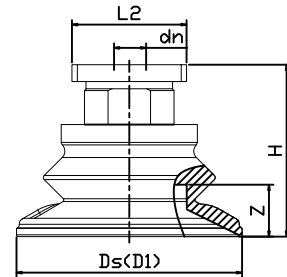
VHT-1.5(170°C) 30 至100 IH



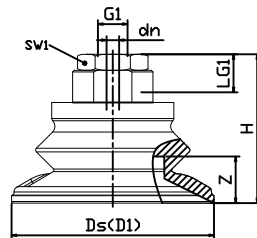
VHT-1.5(170°C) 30 至100 EH



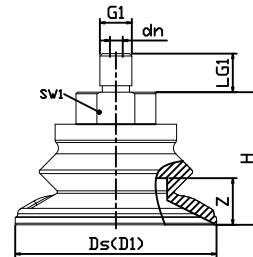
VHT-1.5(170°C) 30 至100 RA



VHT-1.5 2(250°C) 30 至100 IH



VHT-1.5 2(250°C) 30 至100 IH



型號 Model	吸力 suction [N]	拉脫力 Pull off force [N]	橫向力 Lateral force [N]	內部體積 Internal volume [cm ³]	工件最小曲率半徑 Workpiece minimum radius of curvature [mm] (凸形)	推薦軟管直徑 Recommended hose diameter d[mm]
VHT-1.5-30(170°C)	22	33	30	5.9	40	4
VHT-1.5-40(170°C)	38	59	36	7.0	40	4
VHT-1.5-50(170°C)	53	87	55	11.5	50	4
VHT-1.5-60(170°C)	82	130	82	24.0	65	6
VHT-1.5-80(170°C)	135	221	145	56.5	75	6
VHT-1.5-100(170°C)	190	357	220	92.5	90	6

型號 Model	吸力 suction [N]	拉脫力 Pull off force [N]	橫向力 Lateral force [N]	內部體積 Internal volume [cm ³]	工件最小曲率半徑 Workpiece minimum radius of curvature [mm] (凸形)	推薦軟管直徑 Recommended hose diameter d[mm]
VHT-1.5-30-2(250°C)	22	33	29	5.6	40	4
VHT-1.5-40-2(250°C)	38	59	34	7.0	40	4
VHT-1.5-50-2(250°C)	53	91	102	18.9	25	6
VHT-1.5-60-2(250°C)	82	136	126	32.0	30	6
VHT-1.5-80-2(250°C)	135	238	217	75.4	40	6

外觀尺寸圖 Dimensions

VHT-1.5

型號 Model	尺寸 Size [mm]									
	d	dn	Ds	Dmax(s)	G1	H	LG1	L4	SW1	Z(行程)
VHT-1.5-G1/4-EH-30(170°C)	32	4.0	31	34	G1/4"-M	28.0	10.0	-	17	9.0
VHT-1.5-G1/4-IH-30(170°C)	32	4.0	31	34	G1/4"-F	28.0	12.0	-	17	9.0
VHT-1.5-G3/8-EH-30(170°C)	32	4.0	31	34	G3/8"-M	28.0	10.0	-	17	9.0
VHT-1.5-G3/8-IH-30(170°C)	32	4.0	31	34	G3/8"-F	44.0	9.5	-	22	9.0
VHT-1.5-30-RA 快換	32	4.0	31	34	-	31.2	-	31.8	-	9.0
VHT-1.5-G1/4-EH-40(170°C)	32	4.0	40	45	G1/4"-M	28.8	10.0	-	17	10.0
VHT-1.5-G1/4-IH-40(170°C)	32	4.0	40	45	G1/4"-F	28.8	12.0	-	17	10.0
VHT-1.5-G3/8-EH-40(170°C)	32	4.0	40	45	G3/8"-M	28.8	10.0	-	17	10.0
VHT-1.5-G3/8-IH-40(170°C)	32	4.0	40	45	G3/8"-F	44.8	9.5	-	22	10.0
VHT-1.5-40-RA 快換	32	4.0	40	45	-	31.2	-	31.8	-	10.0
VHT-1.5-G1/4-EH-50(170°C)	40	6.0	50	56	G1/4"-M	36.9	10.0	-	22	11.5
VHT-1.5-G1/4-IH-50(170°C)	40	6.0	50	56	G1/4"-F	42.0	20.0	-	22	11.5
VHT-1.5-G3/8-EH-50(170°C)	40	6.0	50	56	G3/8"-M	36.9	10.0	-	22	11.5
VHT-1.5-G3/8-IH-50(170°C)	40	6.0	50	56	G3/8"-F	36.9	15.0	-	22	11.5
VHT-1.5-50-RA 快換	40	6.0	50	56	-	36.6	-	31.8	-	11.5
VHT-1.5-G1/4-EH-60(170°C)	48	6.0	61	67	G1/4"-M	41.3	10.0	-	22	14.5
VHT-1.5-G1/4-IH-60(170°C)	48	6.0	61	67	G1/4"-F	46.3	20.0	-	22	14.5
VHT-1.5-G3/8-EH-60(170°C)	48	6.0	61	67	G3/8"-M	41.3	10.0	-	22	14.5
VHT-1.5-G3/8-IH-60(170°C)	48	6.0	61	67	G3/8"-F	41.3	15.0	-	22	14.5
VHT-1.5-60-RA 快換	48	6.0	61	67	-	41.0	-	31.8	-	14.5
VHT-1.5-G1/4-EH-80(170°C)	64	6.0	81	89	G1/4"-M	49.9	10.0	-	22	22.1
VHT-1.5-G1/4-IH-80(170°C)	64	6.0	81	89	G1/4"-F	54.9	20.0	-	22	22.1
VHT-1.5-G3/8-EH-80(170°C)	64	6.0	81	89	G3/8"-M	49.9	10.0	-	22	22.1
VHT-1.5-G3/8-IH-80(170°C)	64	6.0	81	89	G3/8"-F	49.9	15.0	-	22	22.1
VHT-1.5-80-RA 快換	64	6.0	81	89	-	49.6	-	31.8	-	22.1
VHT-1.5-G1/4-EH-100(170°C)	77	6.0	101	110	G1/4"-M	56.6	10.0	-	22	25.8
VHT-1.5-G1/4-IH-100(170°C)	77	6.0	101	110	G1/4"-F	61.8	20.0	-	22	25.8
VHT-1.5-G3/8-EH-100(170°C)	77	6.0	101	110	G3/8"-M	56.6	10.0	-	22	25.8
VHT-1.5-G3/8-IH-100(170°C)	77	6.0	101	110	G3/8"-F	56.6	15.0	-	22	25.8
VHT-1.5-100-RA 快換	77	6.0	101	110	-	56.3	-	31.8	-	25.8

型號 Model	尺寸 Size [mm]									
	dn	D1	Dmax(s)	Ds	G1	H	LG1	SW1	Z(行程)	
VHT-1.5-G1/4-EH-30-2(250°C)	4.0	32	34	31	G1/4"-M	28.0	10.0	17	9.0	
VHT-1.5-G1/4-IH-30-2(250°C)	4.0	32	34	31	G1/4"-F	28.0	12.0	17	9.0	
VHT-1.5-G3/8-IH-30-2(250°C)	4.0	32	34	31	G3/8"-F	44.0	9.5	22	9.0	
VHT-1.5-G1/4-EH-40-2(250°C)	4.0	32	45	40	G1/4"-M	29.0	10.0	17	10.0	
VHT-1.5-G1/4-IH-40-2(250°C)	4.0	32	45	40	G1/4"-F	29.0	12.0	17	10.0	
VHT-1.5-G3/8-IH-40-2(250°C)	4.0	32	45	40	G3/8"-F	44.0	9.5	22	10.0	
VHT-1.5-G1/4-EH-50-2(250°C)	6.0	42	56	50	G1/4"-M	36.9	10.0	22	11.5	
VHT-1.5-G1/4-IH-50-2(250°C)	6.0	42	56	50	G1/4"-F	41.9	20.0	22	11.5	
VHT-1.5-G3/8-IH-50-2(250°C)	6.0	42	56	50	G3/8"-F	36.9	15.0	22	11.5	
VHT-1.5-G1/4-EH-60-2(250°C)	6.0	50	67	61	G1/4"-M	41.3	10.0	22	14.5	
VHT-1.5-G1/4-IH-60-2(250°C)	6.0	50	67	61	G1/4"-F	46.3	20.0	22	14.5	
VHT-1.5-G3/8-IH-60-2(250°C)	6.0	50	67	61	G3/8"-F	41.3	15.0	22	14.5	
VHT-1.5-G1/4-EH-80-2(250°C)	6.0	65	88	81	G1/4"-M	49.8	15.0	22	22.0	
VHT-1.5-G1/4-IH-80-2(250°C)	6.0	65	88	81	G1/4"-F	54.8	15.0	22	22.0	
VHT-1.5-G3/8-IH-80-2(250°C)	6.0	65	88	81	G3/8"-F	49.8	15.0	22	22.0	